



**GERSTL**

Wir bauen Ihre Zukunft.

**GERSTL BAU GmbH & Co KG**

ZENTRALE:  
4600 Wels | Kalkofenstraße 25  
+ 43 (0) 7242 / 245-0  
office-wels@gerstl.at

FILIALE:  
1080 Wien | Lerchenfelderstr. 74/3/1  
+ 43 (0) 1/40 25 149  
office-wien@gerstl.at

Unsere Bürozeiten:  
Mo - Do von 07:30 - 12:15 Uhr  
und 13:15 - 17:00 Uhr  
Freitag von 07:30 - 12:30 Uhr



# Referenzmappe

Ihr kompetenter Partner mit mehr als 100 Jahren Erfahrung:  
Gerstl, seit 1921

[www.gerstl.at](http://www.gerstl.at)



- ✓ Generalunternehmerleistungen
- ✓ Bauträgerschaft
- ✓ Fertigteilbau
- ✓ Spezialgründungen
- ✓ Fertigmassivhaus
- ✓ Projektentwicklung
- ✓ Planungsleitung
- ✓ Wohnungsbauten
- ✓ Geschäftsbauten
- ✓ Krankenhäuser
- ✓ Pflegeanstalten
- ✓ Hochwasserschutz
- ✓ Industriebauten
- ✓ Schulen und Kommunaleinrichtungen
- ✓ Fertigung und Logistik

## Gerstl - Ihr zuverlässiger Partner

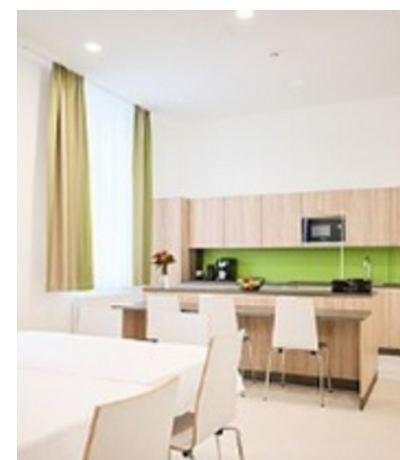
Viele Dinge sind maßgebend für den Erfolg eines Bauprojektes: Lage, Größe, Einteilung, Stil und Bauweise, die verwendeten Materialien, und noch vieles mehr ...

Unsere Aufgabe ist es, Sie über die Anforderungen umfassend zu beraten, Sie über die gesamte Bauzeit fachkundig zu betreuen und von der Planung bis zur Fertigstellung alles zu erledigen. Gerstl steht für individuelle Planung, Bauzeitgarantie und Fixpreise. Wir bauen Zukunft.

## Unsere Aufgaben

Wir entwickeln ein optimales konstruktiv/technisches Konzept für ein Bauvorhaben und optimieren die Nutzungen unter dem Blickwinkel der wirtschaftlichen Bauführung. Von der Konzeption der baulichen Grundlagen des Bauvorhabens, über die Abwicklung, bis hin zur Durchführung sind wir für Sie da! Die Kalkulation, die Überwachung der Bauabläufe, die Koordination und die Klärung wirtschaftlicher Baumethoden - All das können Sie getrost in unsere Hände legen. Wir werden kostenmäßig und qualitativ die besten Entscheidungen für Sie treffen um ein bestmögliches Ergebnis zu erzielen.

BVH	Tageshospiz Elisabethinen Wien		
Ort, Anschrift	Landstraßer Hauptstraße 4A, A- 1030 Wien		
Bauherr	Elisabethinen Wien Landstraßer Hauptstraße 4A		
Architekt	Ausführung und Einreichung	skyline architekten ZT GmbH	
Ausgeführt als	Totalunternehmer / GU	Auftragssumme	< 5 Mio. EUR
Ausführung durch	GERSTL BAU GmbH & Co KG,Wels	Errichtungszeitraum	Mar 2024 - Aug 2024

Das Projekt „Umbau der ehemaligen Gastroskopie- und Endoskopieräumlichkeiten in ein Tages-Hospiz umfasst die Umgestaltung und Renovierung von Gebäudeteilen, die zuvor für medizinische Zwecke genutzt wurden. Ziel des Projektes ist es, eine einladende und funktionale Umgebung für das Tages-Hospiz zu schaffen, das eine qualitativ hochwertige Betreuung und Unterstützung für Menschen in schwierigen Lebenssituationen bietet.

Projektziele:

1. Entkernung der Räumlichkeiten: Die bestehenden Gastroskopie- und Endoskopie-Räume wurden vollständig entkernt, um Platz für die neuen Nutzungsmöglichkeiten zu schaffen. Dies beinhaltete die Entfernung aller nicht tragenden Wände, Bodenbeläge und technischen Installationen.
2. Neugestaltung der Raumstruktur: Im Rahmen des Umbaus wurde die Raumstruktur neu geplant, um eine freundliche und beruhigende Atmosphäre zu schaffen. Die neuen Räumlichkeiten sind so gestaltet, dass sie sowohl funktionalen Anforderungen genügen als auch den Bedürfnissen der Nutzer gerecht werden.
3. Brandschutzkonzept: Eine wesentliche Maßnahme war die Implementierung eines umfassenden Brandschutzkonzepts. Dies umfasste die gesamte Brandschutzdecke sowie die Installation modernster Brandschutzeinrichtungen, um die Sicherheit der zukünftigen Nutzer zu gewährleisten.
4. Haustechnikanlagen: Alle Haustechnikanlagen wurden vollständig erneuert. Dies schloss die Installation von Heizungs-, Lüftungs- und Klimaanlage (HVAC), Sanitäreinrichtungen sowie die Elektrotechnik und Medizintechnik ein. Das Augenmerk lag auf der Schaffung eines energieeffizienten und nachhaltigen Betriebs.
5. Gestaltung und Innenausstattung: Die Innenausstattung wurde unter Berücksichtigung von Barrierefreiheit und emotionaler Unterstützung für die Nutzer gestaltet. Helle Farben, natürliche Materialien und eine durchdachte Möblierung tragen zur Schaffung einer angenehmen und einladenden Umgebung bei.

Ergebnisse:

Das Tages-Hospiz Elisabeth bietet nun eine moderne, sichere und einladende Umgebung für Tagesgäste und deren Angehörige. Die Renovierungsmaßnahmen haben nicht nur die Funktionalität der Räumlichkeiten verbessert, sondern auch zur Schaffung eines Wohlfühlorts beigetragen. Das Projekt wurde fristgerecht und im budgetierten Rahmen abgeschlossen und stellt einen wertvollen Beitrag zur Versorgung und Unterstützung von Menschen in belastenden Lebenssituationen dar.

Zukunftsausblick:

Mit der Eröffnung des Tages-Hospizes wird eine

**Kennwerte:**

Netto Geschoßfläche: